



# Sauer-Information

Mitteilung-Nummer:

**0060/4N**

Inhalt:

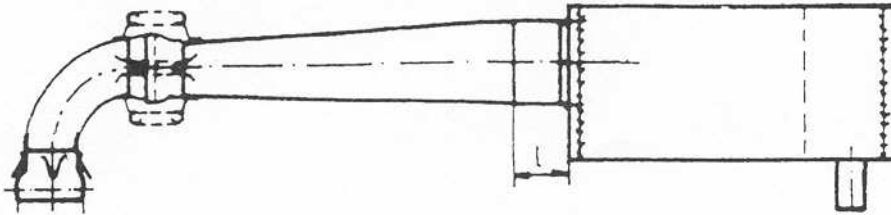
**Auspuffsystem Übersicht  
Motorserie S650R 60PS/70PS**

Datum:

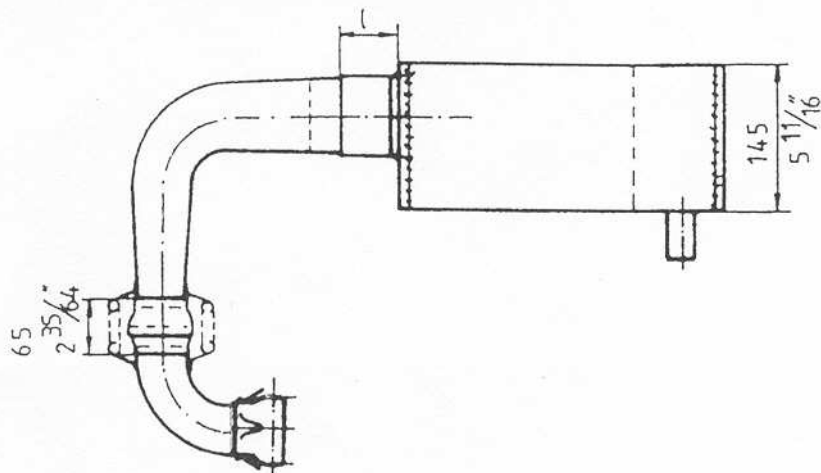
14.01.2010

## Grundvarianten:

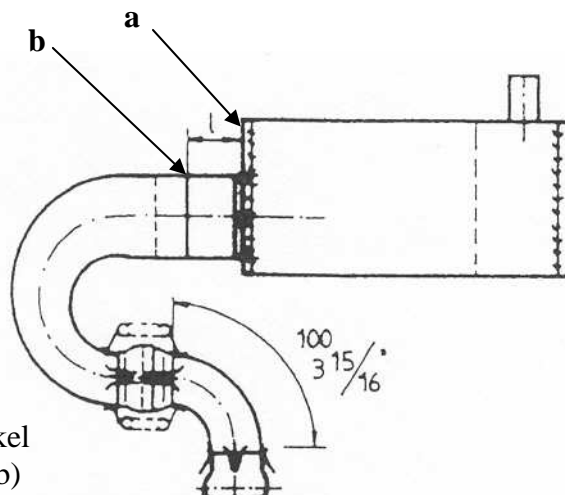
### Version 1 (gerade Ausführung):



### Version 2 (90° Ausführung):



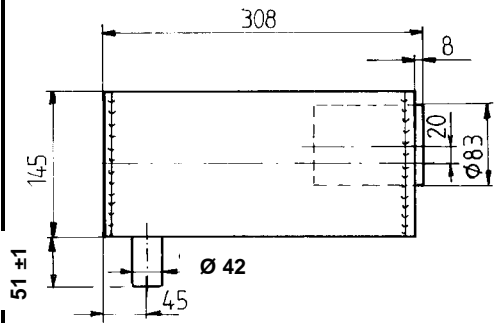
### Version 3 (180° Ausführung):



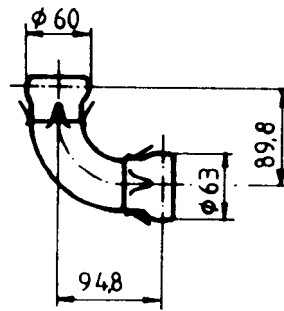
### Anmerkung:

Die Länge „l“ ist von dem Deckel  
(a) bis auf Mitte Schweißnaht (b)

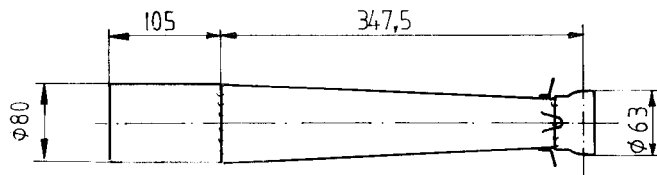
**278 T4U Schalldämpfertopf, vollständig**  
**Gewicht: 3,2 kg**



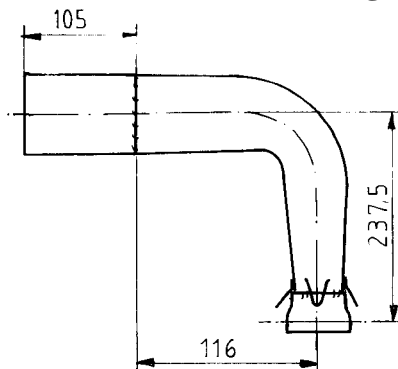
**F308 A5U Anschlußbogen**  
**Gewicht: 0,56 kg**



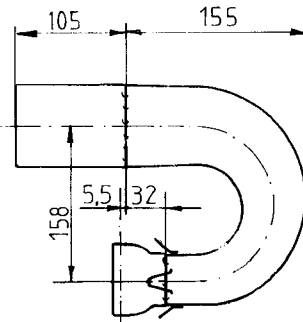
**278 T19U Eintrittsrohr, vollständig**  
**Gewicht: 1,5 kg**



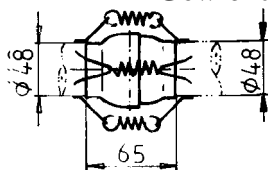
**278 T20U Bogen 90°, vollständig**  
**Gewicht: 1,4 kg**



**278 T21U Bogen 180°, vollständig**  
**Gewicht: 1,4 kg**



**278 H4U Kugelgelenk**  
**Gewicht: 0,26 kg**

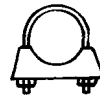
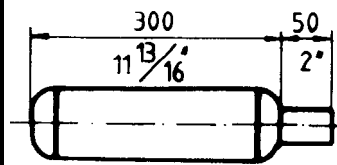


**F308 A4 Öse**

**054.1 Feder**

## 278 R9U Nachschalldämpfer

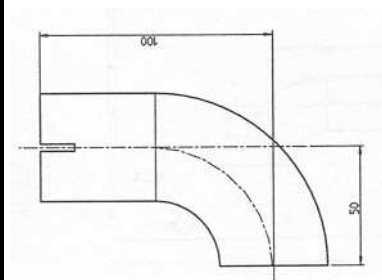
Gewicht: 1,0 kg



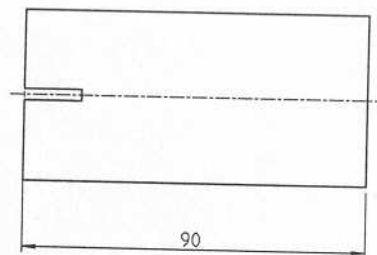
268 A11U Schelle

Verbindungsrohre zwischen Schalldämpfertopf 278 T4U und Nachschalldämpfer 278 R9U. Das Verbindungsrohr wird am Schalldämpfertopf geklemmt (Schelle 268 A11U) und am Nachschalldämpfer angeschweißt.

### 358G6 Verbindungsrohr 90°



### 358 G5 Verbindungsrohr, gerade



### Auspuffsystem Grundvarianten entsprechend dem Motorentyp:

#### S650R 70PS (2-Vergaser, Einspritzer):

	1x	F308 A5U	Anschlußbogen	
	Var. 1	1x 278 T19U	Eintrittsrohr (gerade)	l = 15 mm
oder	Var. 2	1x 278 T20U	Bogen (90°)	l = 65 mm
oder	Var. 3	1x 278 T21U	Bogen (180°)	l = 35 mm
	1x	278 T4U	Schalldämpfertopf	

Es ist zu bemerken, daß bei der Verwendung einer von den 3 Grundversionen (erste Seite) abweichenden Auspuffvariante die angegebene Leistung nicht gewährleistet werden kann. Als Folge eventueller Änderungen des Auspuffsystems kann der Motor Schaden nehmen und es besteht keine Gewährleistungspflicht oder Garantie von unserer Seite.